



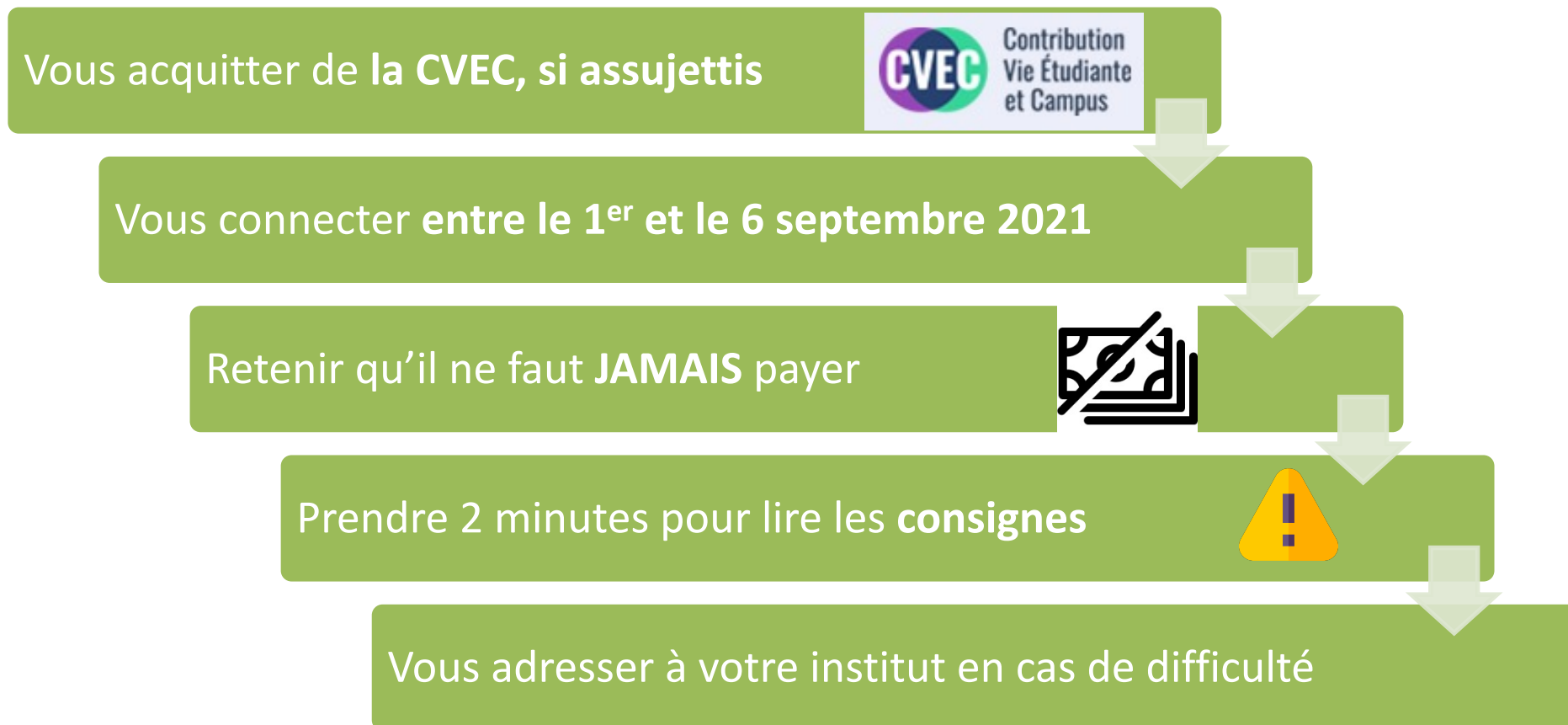
Après l'inscription à l'institut...

l'inscription à l'Université



- annuelle et gratuite
- indispensable pour obtenir la carte étudiant
- nécessaire pour l'accès à certains services

Une procédure simple à condition de :



La procédure d'inscription



➤ Connexion

Informations à préparer : n° étudiant / date de naissance / n° CVEC
url : <https://inscriptions-admin.univ-rennes1.fr/>



➤ Il s'agit d'une inscription secondaire : passez les parties suivantes

Titre d'accès externe / Bourse / Aide financière / Sport Haut Niveau

➤ Partie « institut » bien complétée = gratuité

Sélection dans liste déroulante
ou liste interactive à gauche de l'écran

Si vous êtes inscrit(e) dans un autre établissement ?

Quel est le type d'établissement ?

Quel est le département où se trouve cet établissement ?

Précisez l'établissement d'inscription :

Souhaitez-vous y maintenir votre inscription ? oui non



Remplir
tous les
champs

➤ Assurez-vous de finaliser l'inscription

Vous devez aller jusqu'au bouton

